

Día Mundial del PARKINSON



EL PARKINSON ES UN TRASTORNO QUE AFECTA A LAS NEURONAS EN LA PARTE DEL CEREBRO QUE CONTROLA EL MOVIMIENTO

11 DE ABRIL

EPIDEMIOLOGÍA

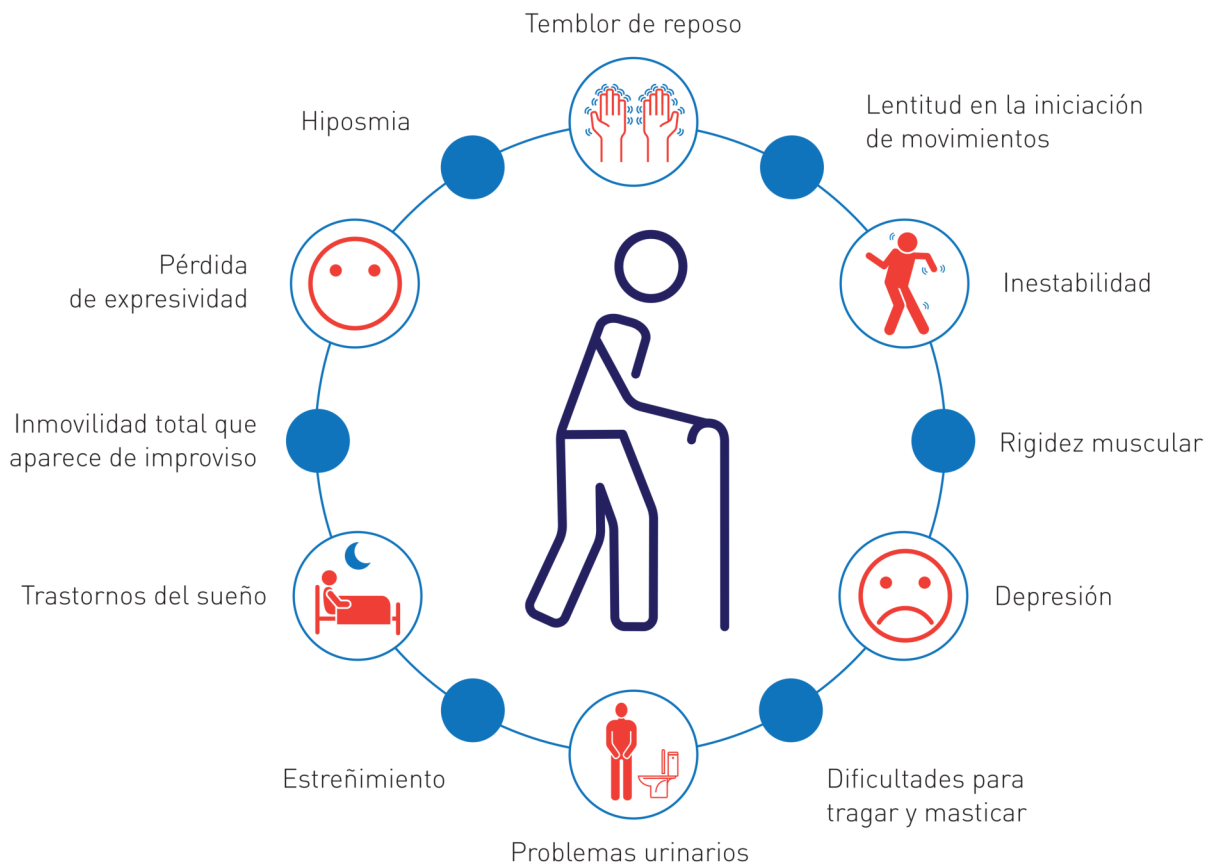
2ª ENFERMEDAD NEURODEGENERATIVA
+ FRECUENTE DESPUÉS DEL ALZHEIMER

AFECTA A UNAS 120.000 - 150.000 PERSONAS EN ESPAÑA

EL 70% TIENE +65 AÑOS

AFECTA =
♀ ♂

SÍNTOMAS



TRATAMIENTOS

De momento, no tiene curación ✓

Farmacológico ✓

Rehabilitación física, masajes y logopedia ✓

El objetivo es reducir la progresión y controlar los síntomas ✓

CONSEJOS

✓ Prevención de caídas

✓ Facilitar las comidas

✓ Evitar los problemas al vestirse

✓ Adaptar útiles en el baño y aseo